

Programme de renforcement des capacités Webinaires ouverts au public

Le consortium du partenariat AfriEvolve vous invite à participer à 16 sessions d'apprentissage organisées en 3 séries de webinaires avec des thématiques ciblées

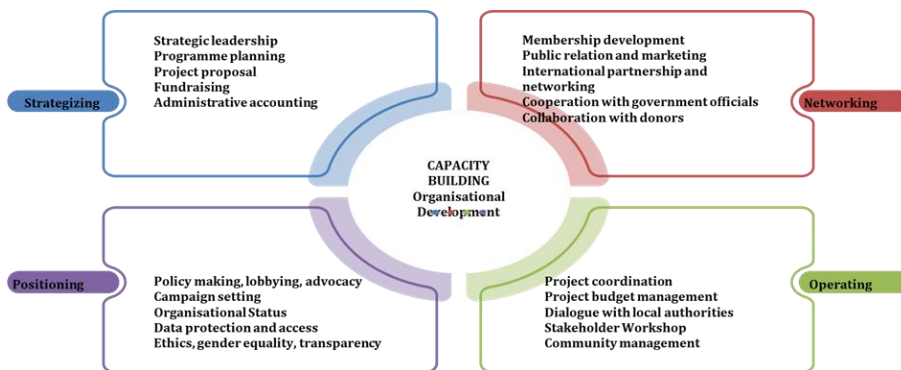
- 7 sessions-série sur l'agriculture intelligente face au climat #CSA
- 6 sessions-série sur le développement organisationnel #OD
- 3 sessions-série sur la conservation de la nature #NC



AfriEvolve conçoit une plateforme de coopération régionale orientée vers le Sud, qui facilite les échanges de connaissances, de compétences et de ressources entre pairs et par le biais du mentorat, afin de favoriser le renforcement des capacités et l'autonomisation politique des partenaires et, en élargissant l'expérience, aux acteurs de la coopération verte en Afrique.

Publics cibles

Le programme aborde les 3 sujets thématiques d'un point de vue technique pour les Organisations Non Gouvernementales Africaines vertes. Les personnes qui bénéficieraient de l'apprentissage comprennent différents niveaux de responsabilités et de rôles (voir graphique ci-dessous) et chaque session est donc conçue pour certaines de ces fonctions spécifiques.



Objectifs de co-apprentissage

Les participants apprendront soit des principes de soutien au développement organisationnel, soit des compétences innovantes en matière d'agriculture intelligente sur le plan climatique, soit de l'expertise en matière de mise en œuvre de la conservation de la nature. Le contenu d'apprentissage des sessions est conçu étape par étape pour répondre aux besoins des partenaires du projet et est communiqué au moins une semaine avant l'événement.

Organisateur(s)

Partenariat du consortium AfriEvolve

Session en direct

Dates : multiples voir détails en page 2

Heure : 08.00 à 15.00 GMT

Lieu : Virtual

Langue : EN/FR

Système requis : Zoom

Accès en direct : [cliquez ici](#)

Contact curateur

Coordinateur du projet AfriEvolve

Samuel.Fournet@NABU.de



Veillez contacter le curateur pour recevoir des mises à jour régulières du programme ou des détails sur le contenu et les invitations des sessions.

Programme de webinaires d'apprentissage

Structure

Le consortium du partenariat AfriEvolue vous invite à participer à 16 sessions d'apprentissage organisées en 3 séries en ligne avec les thèmes suivants

- 7 sessions-série sur l'agriculture intelligente face au climat #CSA
- 6 sessions-série sur le développement organisationnel #OD
- 3 sessions-série sur la conservation de la nature #NC



AfriEvolue Atelier apicole dans le parc national d'Azagny avec des groupes de femmes, crédits : SoS-Forêts

Agenda

#	Date	Sessions d'apprentissage de AfriEvolue
#CSA_1	25.01.2022 Mardi	Socle introductif de la NABU
#CSA_2	15.02.2022 Mardi	Session contributive de Nature Kenya
#CSA_3	29.03.2022 Mardi	Session contributive de SOS-Forêts
#CSA_4	26.04.2022 Mardi	Session de contribution de Ghana Wildlife Society
#OD_1	17.05.2022 Mardi	Gouvernance, stratégie et gestion
#OD_2	21.06.2022 Mardi	Adhésion, marketing et collecte de fonds sans restriction
#OD_3	05.07.2022 Mardi	Communication
#OD_4	20.09.2022 Mardi	Projets et mise en œuvre
#OD_5	18.10.2022 Mardi	Partenariats et réseaux
#OD_6	15.11.2022 Mardi	Finances et administration
#CSA_5	à programmer un mardi en janvier 2023	Session contributive Naturama
#NC_1	à programmer un jeudi en janvier 2023	Session contributive du Cluster Afrique de l'Est
#CSA_6	à programmer un mardi en février 2023	Session contributive de Nature Tanzania
#NC_2	à programmer un jeudi en février 2023	Session contributive de NABU
#CSA_7	à programmer un mardi en mars 2023	Session contributive de Nature Uganda
#NC_3	à programmer un jeudi en mars 2023	Session contributive du Cluster Afrique de l'Ouest

" Un oiseau quitte sa branche.
L'arbre a une idée."

Sylvain Tesson, écrivain-voyageur



Paysans éthiopiens près de la forêt de Boginda-Yeba
Crédits : Bruno d'Amicis

À propos d'AfriEvolue

AfriEvolue est un projet d'une durée de trois ans qui permet à trois ONG locales d'Afrique de l'Est et à trois ONG locales d'Afrique de l'Ouest de développer et d'étendre les capacités nouvellement acquises pour améliorer la coopération avec la société civile et l'adaptation au climat des petits exploitants agricoles dans les six sites pilotes suivants : le delta de la Yala au Kenya, la réserve forestière d'Echuya en Ouganda, la forêt d'East Usambaraba en Tanzanie, la vallée du Sourou au Burkina Faso, le parc national d'Azagny en Côte d'Ivoire et la région de Mognori dans le parc national de Mole au Ghana.

Partenaires d'exécution africains



Bailleurs de fonds

